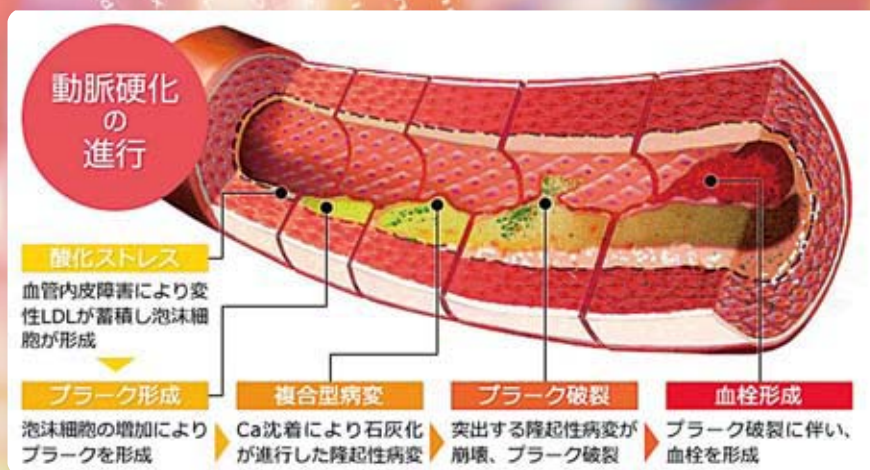


今後10年の脳梗塞・  
心筋梗塞発症リスクを  
血液で調べる事が  
可能になりました



LOX-indexとは、将来の脳梗塞、心筋梗塞の発症までを予測出来る新しい血液検査です。脳梗塞・心筋梗塞などは前兆が見られずに突然発症することがある疾患です。検査で血管の状況を把握する事により、発症予防や状況改善へと導くことの出来る検査です。

## Contents

今注目の検査／② みんなの広場／② 福岡市医師会臨床検査センターの紹介【営業課紹介】／③  
お知らせ／④ ちょっとひと言！／④ 中綴じ（～病態へのアプローチ～VOL.89）

## 福岡市医師会臨床検査センター

〒814-0001 福岡市早良区百道浜一丁目6番9号 TEL 092-852-1506 FAX 092-852-1510  
<http://www.city.fukuoka.med.or.jp/kensa/kensa.html> E-mail : fma@city.fukuoka.med.or.jp

## 今注目の検査

今回は、健康診断等で発見されづらい疾患の前兆を見つけ出すことが可能な検査を紹介いたします。今後予防医学において重要になってくると思われる検査であり、通常の採血で検査が可能で患者様の負担も少なくなっています。

\* これらの検査結果だけでは診断が確定するものではありません。ハイリスクと判断された場合は専門医に二次検査を相談することをお勧めします。

\* 健康保険適用外ですので自費診療になります。

### ① LOX-index

LOX-indexとは、血液中の変成LDLと血中に放出されるsLOX-1 (soluble LOX-1) から測定し算出する指標で血管壁の硬化状況・硬化リスク把握することが可能な検査です。脳梗塞・心筋梗塞の10年後の発症リスクをランク低・中・中高・高リスクの4種類で分類しています。

### ② アミノインデックス(AICS)

アミノインデックスとは血液中のアミノ酸濃度を測定し、健康な人とがんである人のアミノ酸濃度バランスの違いを統計学的に解析することで、がん罹患しているリスクを評価する検査です。

男性…AICS5種 胃がん・肺がん・大腸がん・膵臓がん・前立腺がん

女性…AICS6種 胃がん・肺がん・大腸がん・膵臓がん・子宮がん・卵巣がん

結果はランクA～Cの3種類で分類しています。

### ③ 軽度認知障害(MCI)スクリーニング検査

軽度認知障害(MCI)スクリーニング検査とは血液中の特定のタンパク質を調べることにより、アルツハイマー型認知症の前段階である軽度認知障害(MCI)のリスクを、統計学的に確率を示すものです。

結果はランクA～Dの4種類で分類しています。

## みんなの広場

### 日本舞踊

日本舞踊とは、舞台上で上演することを目的とした舞台芸術で、江戸時代から400年近い歴史を有し、現在120を超える数多くの流派があるなかで、花柳・藤間・若柳・西川・坂東が五大流派と言われており、江戸(東京)の歌舞伎舞踊を中心とした舞踊を「踊り」、京都・大阪の舞踊は「舞」と呼ばれています。

私も3歳から日本舞踊を習い始め、踊りは勿論のこと礼儀作法までも厳しい指導を受け35年間修行してまいりました。

日本舞踊は歌と同様に観客の心に響かせなくてはなりません。自分が舞台上でドラマの主人公となり物語や風景を想像しながら、感情を指先や目線にまでも意識を集中させ表現すれば、おのずと観客に伝わるはずですよ。

日本人として伝統の1つである日本舞踊を一人でも多くの方に受け継いで欲しいと願っています。

受付庶務主任 松藤 弘恵



# 福岡市医師会臨床検査センターの紹介

## 【営業課紹介】

「医師会さん、久しぶりだねえ」、「顔を忘れるところだったよ」

営業で先生にお会いすると時々このようなお言葉を頂くことがあります。「営業の基本である“顔出し”が出来ていない」と、営業担当として力の至らなさを痛感させられる瞬間です。

これまで、直接医療機関にお伺いする営業、毎日の検体集荷業務、電話による受付業務、結果の出力やL-NET・Dr.Webといったシステム関係などの業務を全て業務課で担当させて頂いておりました。そのため、業務が多岐に亘っていたこともあり、様々な問い合わせやご要望に対し迅速に対応が出来ないケースもありました。

このような状況を打破すべく、本年4月臨床検査センターは組織改革を行いました。今までの業務課を営業課と検査業務課に分別し各部門担当の専任化とスキルアップを図るとともに、先生方への迅速かつ的確なサービス提供を図って参ります。

今回紹介しております営業課は冒頭の顔出し営業や電話受付など先生方と直接接する業務を担当しております。何かあれば「まず医師会さんに」と言って頂ける検査センターとなれるよう職員一丸となって業務に励んで参りますので、福岡市医師会臨床検査センター共々センターの顔である営業課をどうぞよろしくお願いいたします。



# 総合検査依頼書の変更点(誤読・ずれ防止など)



旧依頼書



新依頼書

## 【誤読防止】

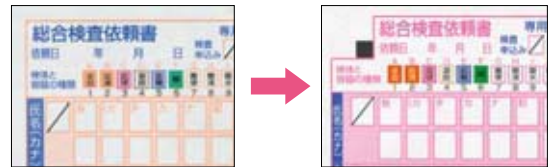
病院コードを大きく印字することにより、文字の潰れによる誤読を防ぎます。



検査項目枠と項目名称の文字との間を2ミリに広げることにより依頼書読取り装置での誤読を防ぎます。

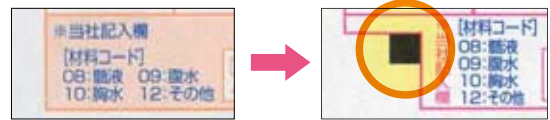


用紙全体の色をオレンジ系から赤系に変更することにより、依頼書読取り装置での色による誤読を防ぎます。



## 【ずれ防止】

三点ベリファイマーク(■)を付けることにより、依頼書を読み取る際の縦横のずれを補正します。



## 【その他】

項目名称の文字を強調し、保険点数を外すことにより全体を見やすくしました。(保険点数は控えに掲載しています)



ちょっと  
ひと言!

☆太陽がまぶしい季節がやってきました。夏の強い日差しで大量の汗、体中の水分が奪われる様な感じがします。今の自分の血液は さらさら?どろどろ?血管はどんな感じ? また、暑さでもうろうとして物忘れ...これって認知症? 今回紹介した検査で自分の未来をのぞいて見たいこの頃です。 (特殊検査 藤本)